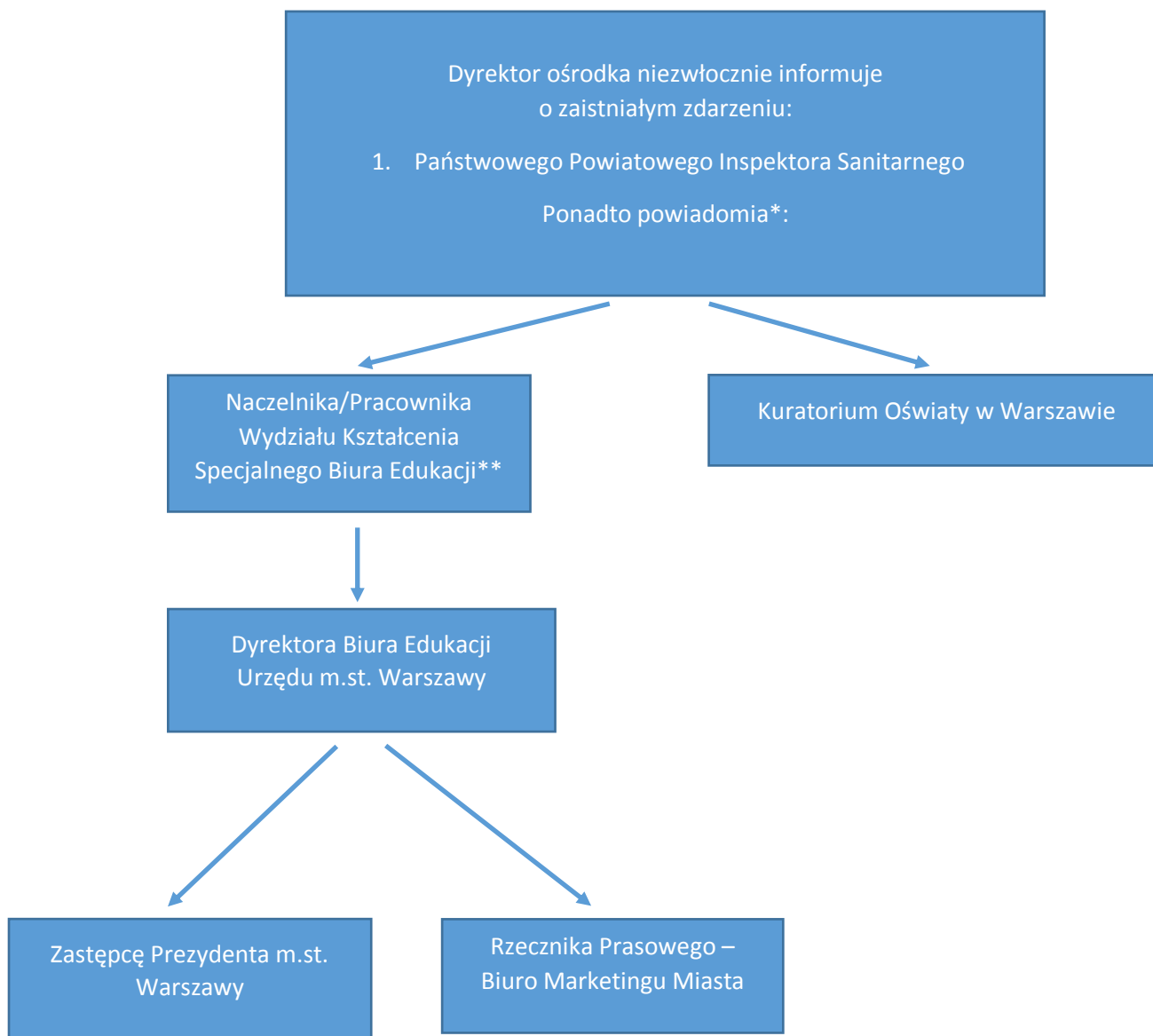


Załącznik nr 4 do Procedury organizacji pracy Ośrodka Szkolno-Wychowawczego dla Głuchych im. Jana Sierzyńskiego w Warszawie od 1 września 2020r. i postępowania prewencyjnego pracowników oraz rodziców/opiekunów prawnych w czasie zagrożenia epidemicznego

Schemat procesu komunikowania się w sytuacjach kryzysowych dotyczących jednostek systemu oświaty

W przypadku wystąpienia w ośrodku sytuacji kryzysowej konieczne jest szybkie i dokładne przekazanie informacji wszystkim organom i osobom, które muszą o niej wiedzieć, by podjąć odpowiednie działania.



*O zaistniałym zdarzeniu należy niezwłocznie poinformować telefonicznie, a następnie sporządzić notatkę i przesłać drogą mailową do Biura Edukacji. O rozwoju sytuacji należy informować na bieżąco.

** Sekretariat Biura Edukacji: tel. 22 44 33 500